

Welcome to Gellerup



Helhedsplanen for
Gellerup og Toveshøj



Den Europæiske Union ved Den Europæiske Fond for Udvikling af Landdistrikter og Ministeriet for Fødevarer, Landbrug og Fiskeri har deltaget i finansieringen af projektet.



Urban Farming

Den Europæiske Union ved Den Europæiske Fond for Udvikling af Landdistrikter og Ministeriet for Fødevarer, Landbrug og Fiskeri har deltaget i finansieringen af projektet.



ÅRHUS
KOMMUNE



VIDENCENTRET FOR LANDBRUG



VIDENCENTRET FOR LANDBRUG



Den Europæiske Union ved Den Europæiske Fond for Udvikling af Landdistrikter og Ministeriet for Fødevarer, Landbrug og Fiskeri har deltaget i finansieringen af projektet.



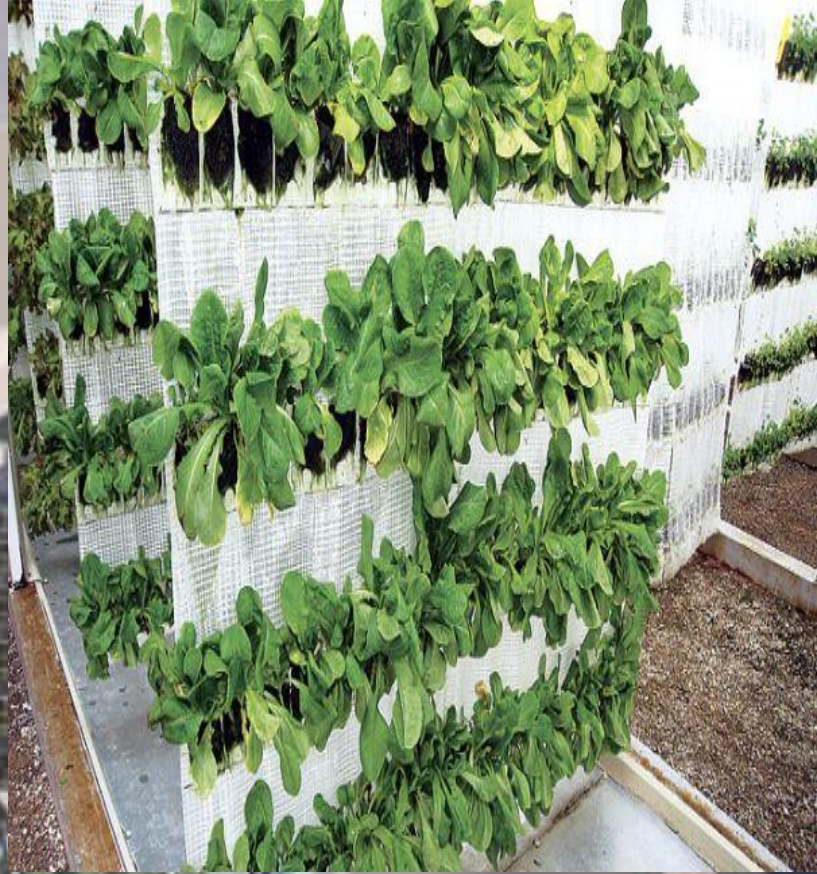


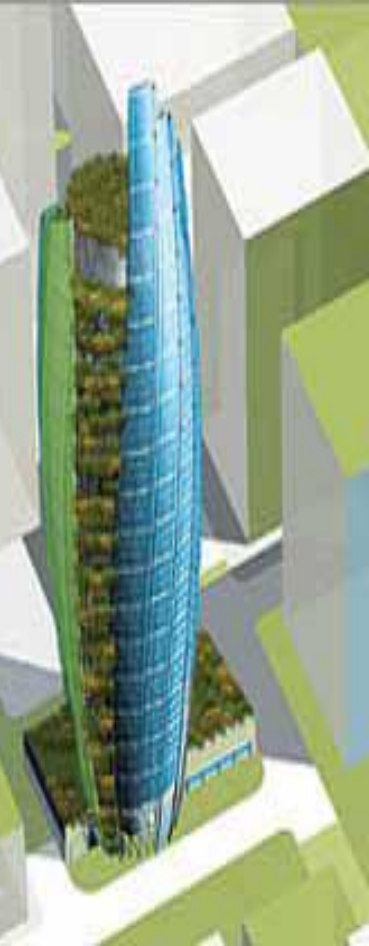
VIDENCENTRET FOR LANDBRUG



Integreret overalt i bybilledet







Nye steder

Helhedsplanen for
Gellerup og Tøveshøj



Illustration Bazarpladsen

Feltur 3-7-2012 Urban Farming 07-12-2012

Grøn spiselig bydel





OGSÅ OM VINTEREN



Dyrkelse af fællesskabet



Et sted for læring og udvikling





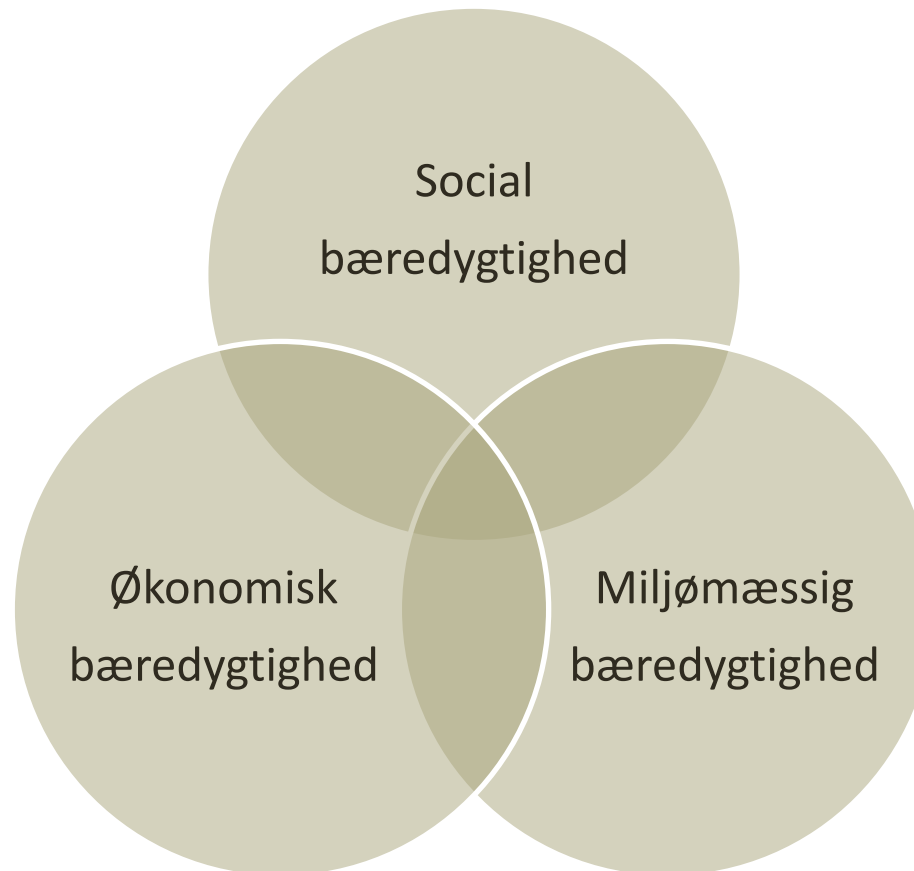
VIDENCENTRET FOR LANDBRUG

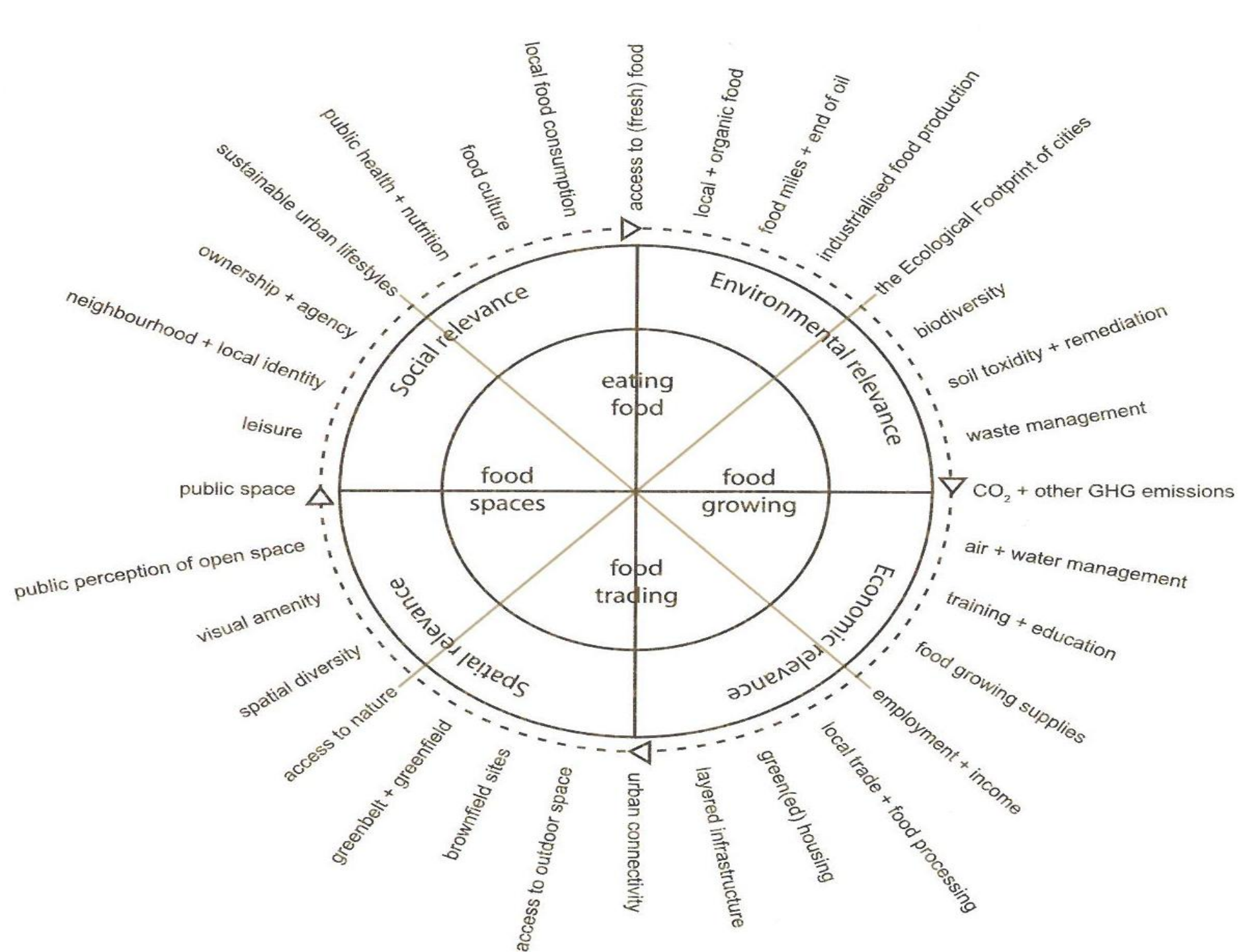


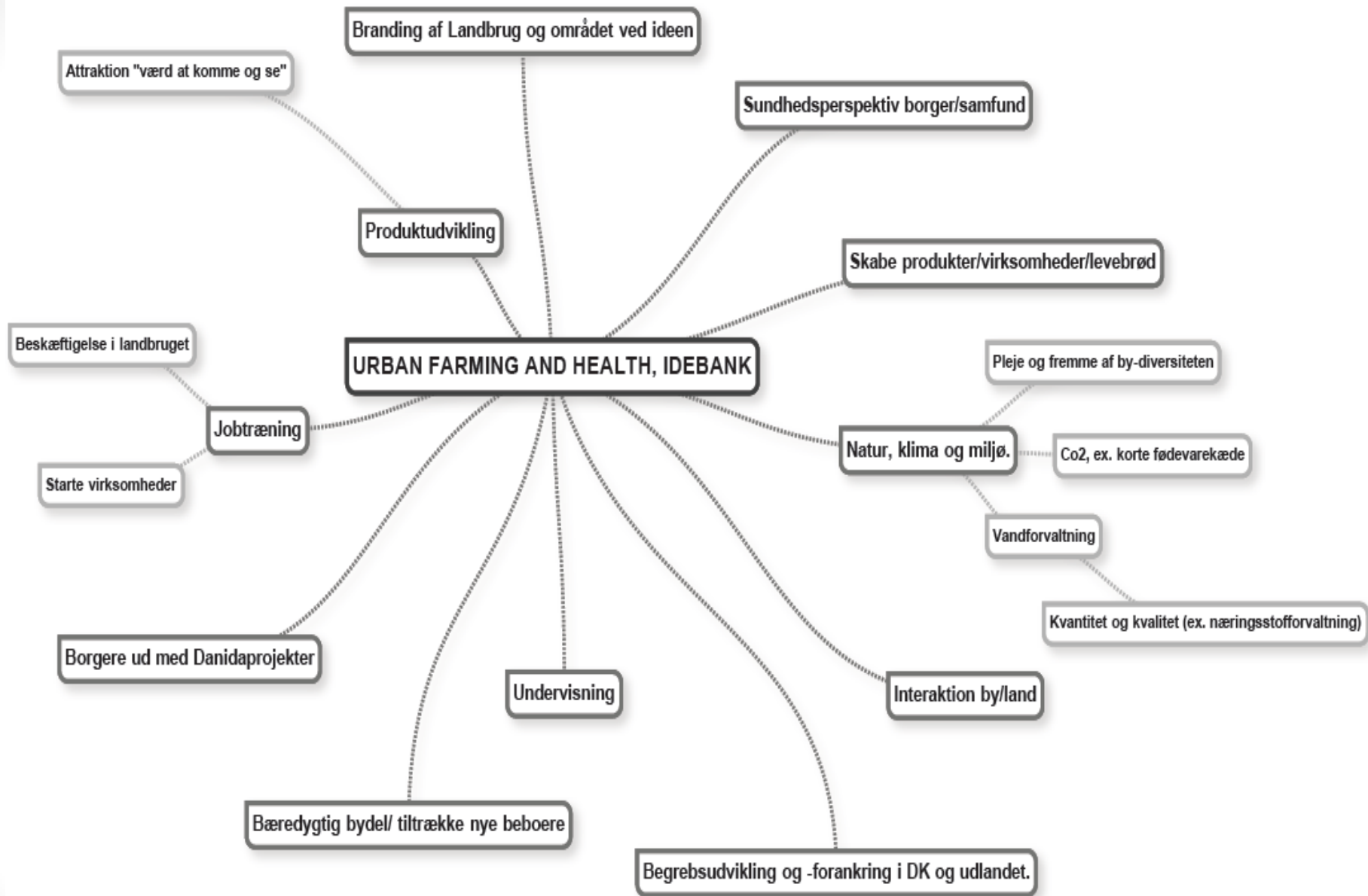
Den Europæiske Union ved Den Europæiske
Fond for Udvikling af Landdistrikter og Ministeriet
for Fødevarer, Landbrug og Fiskeri har deltaget i
finansieringen af projektet.



Angrebsvinklerne







SKAL BYEN INDKAPSLES I ASFALT OG BETON?

Eller – skal der skabes rum til afgrødedyrkning,
der skaber nye arbejdspladser og leverer friske
grøntsager til beboere og byens restauranter, og
de miljømæssige fordele gribes?

Helhedsplanen udtrykker dette!

UDLANDET NÅR LANGT OG FAVNER BREDT MED URBAN FARMING

Vi kan også!

Første større urban farming bydel i
større scala

STRATEGI FOR GELLERUP URBAN FARMING

Urban farming handler om god bæredygtig planlægning:

Skabe kobling mellem top-down og bottom up

-> De rammer stat og kommuner giver i form af lovgivning skal harmonere med initiativer startet af beboerne selv

-> Arkitekterne og landbrugs og andre afgrøde- (og evt. husdyrholds-) kyndige skal organisere bottom up tiltag, der skaber muligheder og virkeliggør flest mulige af de mange urban farming spor

INVOLVERING + LÆRING = FORANKRING

- hvis i de rette rammer;
 - * arkitektonisk
 - * fødevarefagligt
 - * lovgivningsmæssigt
 - * organisatorisk

Dette er at forene bottom up og top down!

- Urban farming skal systematisk tænkes ind; faktisk, praktisk og administrativt.

DE NÆSTE FAKTISKE SKRIDT

- 1) Den indledningsvise konkretisering af Urban Gellerup Farming under Realdania kampagnen DET GODE BOLIGLIV
- 2) Beboerworkshops om urban farming i forskellige versioner
- 3) Opstart af små-scala og midlertidige brug
- 4) Information og netværkeri vdr. Urban Gellerup Farming
- 5) Søge midler til yderligere udvikling af idéen

KOMMUNIKATIONEN

- Oprette Gellerup Farming hjemmeside og info-side på Facebook
- Pressemeddelelse om projektet og muligheden for info og for at følge projektet på tætteste hold



KOMMUNIKATIONEN

- Bruge digitaliseringen af projektet aktivt i forhold til
 - Beboerinvolvering
 - Netvæksskabelse
- Herunder ift. at få kommunen som aktiv medspiller (Aarhus Kommunes nye Stadsarkitekt brænder for Gellerup og kommunen har sundhed ved involvering som et prioritetsområde)
 - Forskere mv
- Bl.a. dem der har været på besøg (inviteres til FB-gruppen, når de får filmen fra dagen tilsendt + deres andre relevante kontakter (+ Trines internationale kontakter på området). Stud. fra AU allerede tilknyttet

Brudstykker af en kommunikationsstrategi

- formål med en Facebook-side

- Platform hvor borgere kommer i direkte dialog med Urban Gellerup Farming - og andre der støtter op om projektet
- At være UGF's løbende kommunikation - hvor man altid kan blive gjort opmærksom på de mest aktuelle aktiviteter
- Siden skal fungere som et 'mikronyhedsbrevskoncept' – hvor fokus på forskellige aspekter : fra det lokale til det globale, fra det menneskelige til det miljømæssige etc.
- Kommunikativt skal vi have etableret budskabet: Et "like" på Facebook = at vise sin støtte til UGF

Konkret idé til borgerinvolvering via Facebook

- Hver gang 10 "synes godt om" vores nye Facebook-side, planter vi et æbletræ midt i den urbane have
- På Facebook: Billeder og videoer af træer når de plantes og af æblerne, der vokser
- Salg af saft lavet på æbler fra den urbane have. Købes fx i bazaren.



Konkret idé til borgerinvolvering via Facebook

- Noget af saften presses af beboerne i området
- Konkurrence om hvem der kan lave den bedste saft
- Vinderen kåres på Facebook
- Facebooksiden sikrer, at flere involveres i UGF - og det vil være med til at drive projektet frem







Your Rainbow Panorama





VIDENCENTRET FOR LANDBRUG



Den Europæiske Union ved Den Europæiske
Fond for Udvikling af Landdistrikter og Ministeriet
for Fødevarer, Landbrug og Fiskeri har deltaget i
finansieringen af projektet.

Your Gellerup Panorama





